

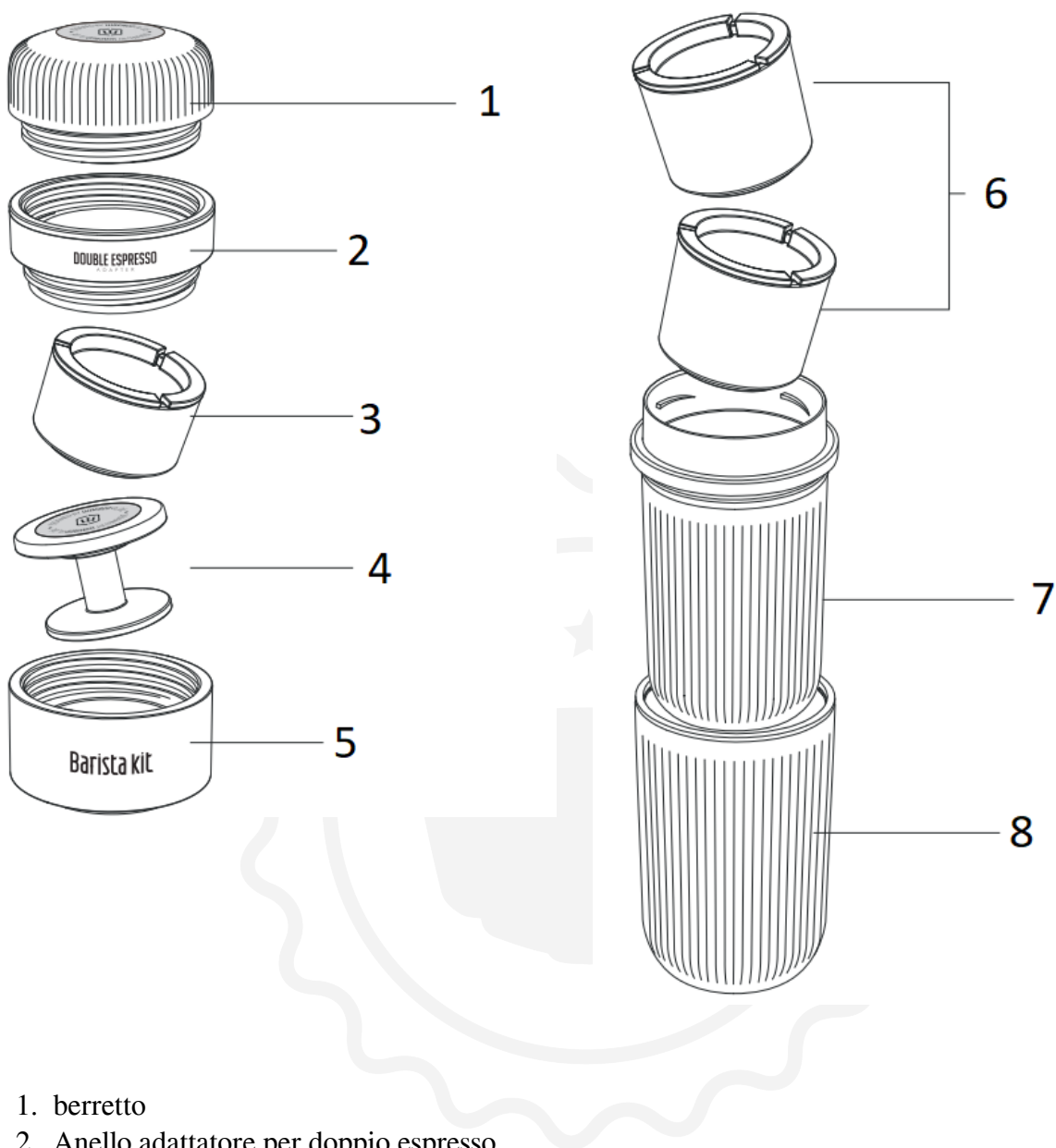


WACACO

Wacaco Barista kit

Istruzioni per l'uso

Descrizione



1. berretto
2. Anello adattatore per doppio espresso
3. Filtro da 8 g (con coperchio)
4. Pressino per caffè
5. Supporto per serbatoio dell'acqua
6. Filtro da 16 g (con coperchio)
7. Serbatoio dell'acqua
8. Tazza da caffè espresso

Istruzioni

1. Svitare il tappo dal kit barista ed estrarre l'anello adattatore per doppio espresso.
2. Svitare il Portafilter dal Nanopresso.



3. Avvitare il Portafilter nell'anello adattatore per doppio espresso.

4. Aggiungere i fondi di caffè (16 g) nel filtro. Utilizzare il Tamper per livellare e comprimere i fondi di caffè espresso.



5. Posizionare il cestello del filtro pieno di macinato sulla parte superiore del corpo principale.

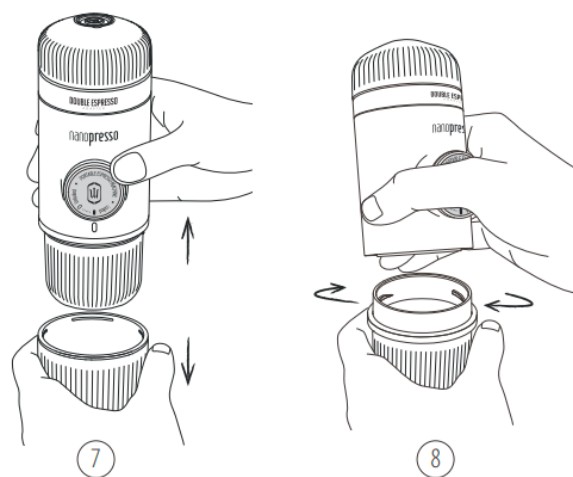
6. Riavvitare saldamente il Portafilter con l'anello adattatore nel corpo principale.



Per i passaggi da 7 a 10, puoi utilizzare il serbatoio dell'acqua che preferisci (piccolo o grande)

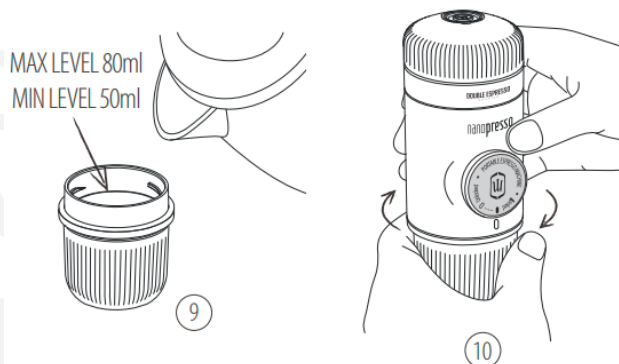
7. Sganciare la tazza se necessario. Non sganciare la tazza se il serbatoio dell'acqua è pieno di acqua calda!

8. Svitare il serbatoio dell'acqua.



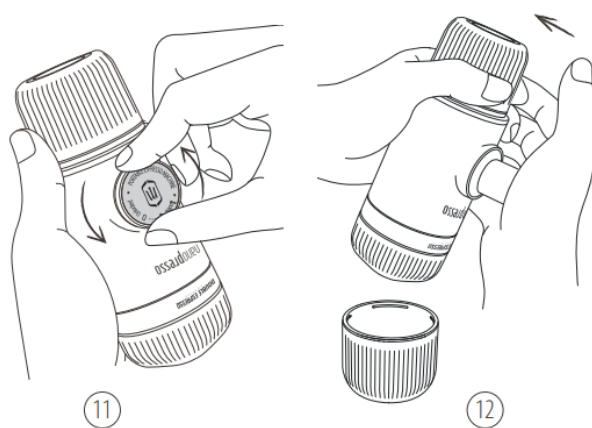
9. Aggiungere l'acqua bollente nel serbatoio dell'acqua. Posizionare il serbatoio dell'acqua su una superficie piana e stabile per riempirlo!

10. Avvitare saldamente il corpo principale al serbatoio dell'acqua. Evitare di scottarsi!



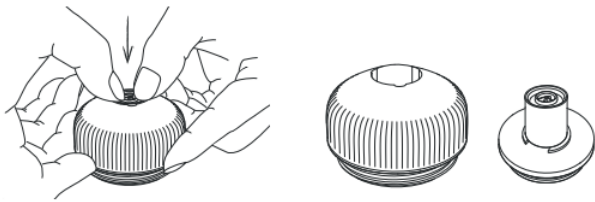
11. Sbloccare il pistone dalla sua posizione di corsa.

12. Tenere il NanoPresso con due mani, come mostrato. Iniziare a pompare sopra una tazza. Pompate lentamente fino a quando non fuoriesce tutto il caffè.

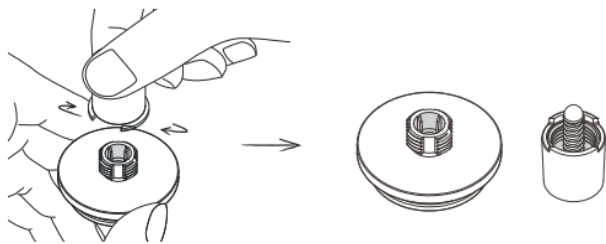


Per risultati ottimali

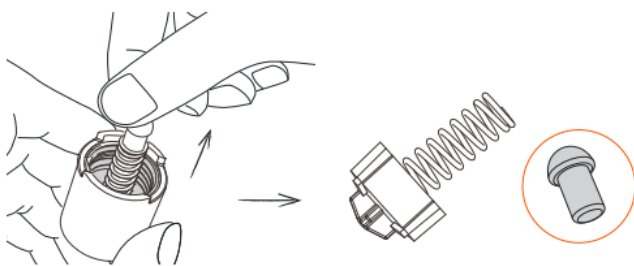
Utilizzare il NanoPresso in modalità non pressurizzata come indicato di seguito:



1. Sganciare la parte dell'ugello.



2. Svitare l'ugello


















3. Rimuovere la piccola parte in silicone nero situata all'interno della molla lunga. Rimontare l'ugello. Fare attenzione a non perdere la piccola parte nera.

In modalità non pressurizzata, potrebbe essere opportuno utilizzare una macinatura del caffè leggermente più fine.

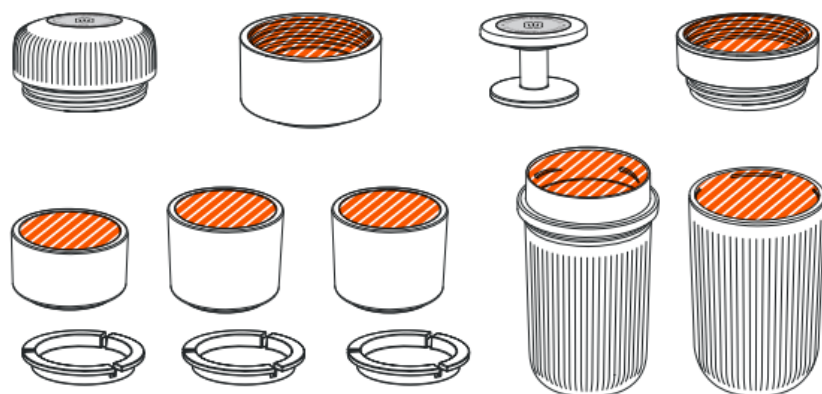
Kit Nanopresso + barista

Cosa bere?

coffee menu	water tank (Maximum)	filter basket	in cup (Maximum)
Single Espresso	 50ml	 8gr.	 30ml
Double Espresso	 80ml	 16gr.	 60ml
Lungo	 150ml	 16gr.	 120ml
2 Single Espresso	 100ml	 X2 8gr.	 X2 30ml
2 Double Espresso	 150ml	 X2 16gr.	 X2 55ml

Pulizia

È importante rispettare e pulire regolarmente la macchina e i suoi accessori. Una buona manutenzione ti consentirà di utilizzare la tua NanoPresso per molti anni. Dopo ogni utilizzo, pulisci le parti sotto l'acqua corrente. Lasciale asciugare separatamente.



AVVERTIMENTO!

Non mettere nessuna parte NanoPresso Barista kit in lavastoviglie.

Uso previsto

L'accessorio Barista kit è compatibile solo con Nanopresso. Barista kit è destinato all'uso personale. Non è adatto all'uso commerciale, professionale, collettivo o industriale.

L'uso del Barista kit in modo diverso da quanto indicato nel presente documento potrebbe causare danni alle persone e invalidare la garanzia. Wacaco Company Limited non sarà responsabile per lesioni o danni derivanti da un uso improprio.

Garanzia e modalità di utilizzo del prodotto

I prodotti sono coperti dal periodo di garanzia legale standard. Questa garanzia non è trasferibile e non è possibile alcun indennizzo in denaro. La garanzia non copre i prodotti che sono stati utilizzati in modo diverso da quanto specificato nelle presenti istruzioni per l'uso.

La garanzia inoltre non copre:

- Danni derivanti da uso improprio, negligenza nella cura o qualsiasi altro uso per scopi non menzionati in questo manuale.
- Danni all'aspetto esteriore, danni causati da corrosione o usura graduale.

Qualsiasi intervento o riparazione da parte di persone non autorizzate comporta l'annullamento della garanzia del prodotto.

Venditore e importatore: NajTrade s.r.o., Húskova 31, 04023 Košice, IČO: 50590502.

