

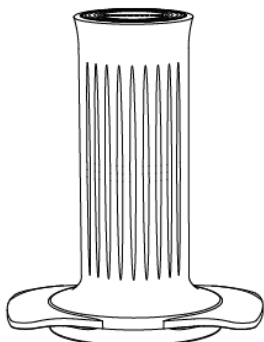


Cafflano Kompresso

Istruzioni per l'uso

Congratulazioni! Ora puoi gustare il caffè più fresco e delizioso ovunque, esattamente come lo desideri, con la tua Cafflano® Kompresso.

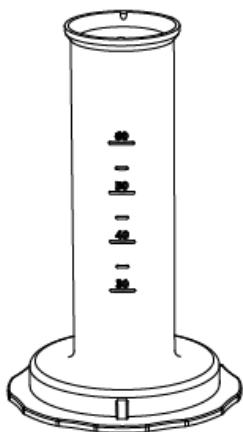
Progettazione e caratteristiche del prodotto



PISTONE

(Materiale: polipropilene, silicone)

Il pistone è assemblato con la camera e utilizzato per generare pressione spingendo le maniglie inferiori.



CAMERA

(Materiale: polietersulfone PES)

La camera del cilindro graduato è realizzata in materiale ecologico materiale e utilizzato per contenere acqua calda.

Una scala è incisa per misurare il volume preciso dell'acqua (30 ml-60 ml)



PARETE DOCCIA

(Materiale: acciaio inossidabile, silicio)

La parete doccia aiuta a distribuire il flusso di acqua calda in modo uniforme e funziona come guarnizione quando viene assemblato tra la camera e il cestello del filtro.



CESTELLO FILTRANTE

(Materiale: polipropilene, acciaio inossidabile)

Il cestello del filtro contiene i chicchi macinati.

L'acqua calda viene spinta attraverso lo schermo della doccia, i chicchi macinati ed esterne
il filtro in acciaio inossidabile del cestello filtrante.



PALA DI PRESSATURA

(Materiale: polipropilene)

Il Tamping Scoop è il contenitore per raccogliere i chicchi macinati
e versateli nel cestello filtrante. La parte inferiore serve per pressare i chicchi macinati.



TAZZA

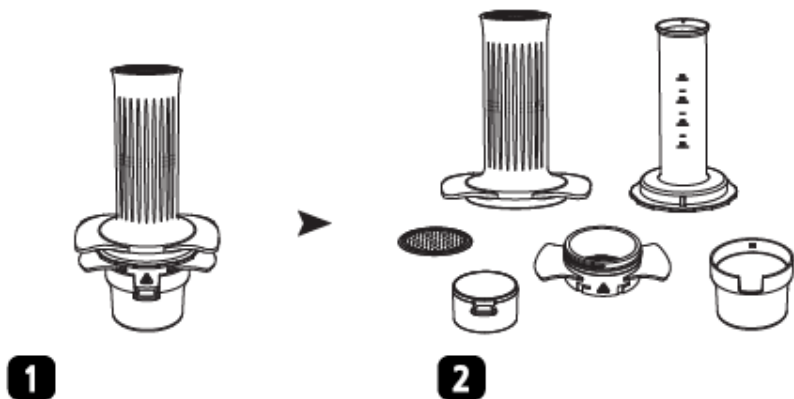
(Materiale: Bioplastica PETG)

La tazza contiene l'espresso estratto. È possibile utilizzare altri contenitori.

Goditi l'espresso più gustoso con Cafflano Kompresso

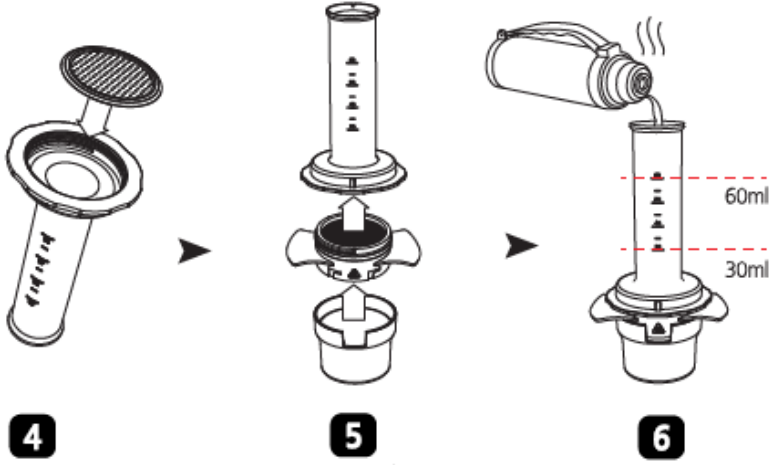
Per maggiori informazioni sui prodotti e video dimostrativi, visita la nostra homepage www.cafflano.com.

Come usare





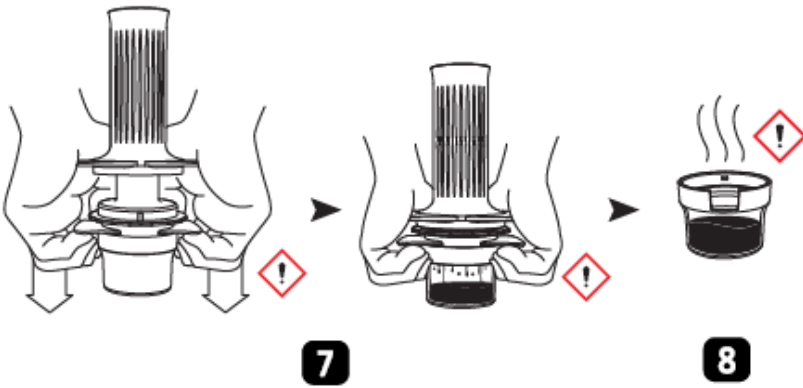
3



4

5

6



7

8

1. Prodotto completo (quando tutte le parti sono assemblate)
2. Prodotto smontato
3. Raccogli i chicchi macinati con il misurino (10 g - 15 g). Metti i chicchi macinati nel cestello del filtro e pressali con la parte inferiore del misurino.
4. Assemblare Shower screen con la Camera
5. Avvitare completamente il cestello del filtro nella camera per evitare perdite. Assemblare la tazza con il cestello del filtro.
6. Versare la quantità desiderata di acqua calda nella camera, facendo riferimento alle scale incise.
7. Inserire il pistone nella camera, attendere 5-10 secondi per la pre-infusione, quindi utilizzare entrambe le mani per premere e stringere contemporaneamente le maniglie del pistone e del filtro. (Si raggiungono 9 bar di pressione quando la potenza di spremitura raggiunge i 55 kgf) Prestare attenzione poiché durante l'estrazione dell'espresso potrebbe fuoriuscire vapore caldo dalla presa d'aria.
8. Smonta la tazza e goditi un espresso fresco!

Attenzione!

- Pulire il prodotto prima dell'uso. (Per risultati ottimali, utilizzare una spugna morbida e un detergente neutro)
- Non esporre a calore diretto o fiamme per evitare deformazioni e scolorimenti.
- Non riscaldare, bollire o utilizzare per cucinare.
- Tenere il prodotto fuori dalla portata dei bambini e prestare attenzione quando lo si utilizza in presenza di neonati.
- Non utilizzare il prodotto per scopi diversi da quelli per cui è stato progettato. (Non utilizzare sostanze estranee diverse dai chicchi macinati)
- Inclinare il prodotto da un lato potrebbe causare perdite.
- Prestare sempre attenzione quando si consumano acqua/bevande calde. I liquidi caldi possono scottarsi.
- La conservazione delle sostanze per lunghi periodi può causare lo scolorimento del prodotto.

Pulizia e manutenzione

- Rimuovere i fondi di caffè dal filtro e pulirli con acqua corrente o carta assorbente. I fondi di caffè possono essere utilizzati come terriccio e fertilizzante.
- Il prodotto può essere smontato e pulito. Utilizzare un panno morbido o una spugna con detergente neutro.
- Non pulire con lana d'acciaio né applicare candeggina o detersivi contenenti cloro su nessuna parte del prodotto.
- Lasciare asciugare completamente le parti in acciaio inossidabile per evitare macchie d'acqua o macchie di ruggine.
- La pulizia e l'asciugatura subito dopo l'uso possono prevenire la formazione di odori e scolorimento, consentendo al prodotto di durare più a lungo.
- Non mettere il prodotto in lavastoviglie, asciugapiatti o in qualsiasi tipo di forno o microonde. In caso di macchie di ruggine, acqua, cattivo odore o scolorimento, immergere il prodotto in aceto diluito per qualche istante, rimuovere e pulire con un panno morbido o una spugna. Per i prodotti in acciaio inossidabile è possibile utilizzare anche bicarbonato di sodio o un detergente specifico.
- Bevi. Lava. Bevi. Lava. Bevi. Lava. Poi potrai usarlo come se fosse nuovo per molto tempo.

Garanzia e modalità di utilizzo del prodotto

I prodotti sono coperti dal periodo di garanzia legale standard. Questa garanzia non è trasferibile e non è possibile alcun indennizzo in denaro. La garanzia non copre i prodotti che sono stati utilizzati in modo diverso da quanto specificato nelle presenti istruzioni per l'uso.

La garanzia inoltre non copre:

- Danni derivanti da uso improprio, negligenza nella cura o qualsiasi altro uso per scopi non menzionati in questo manuale.
- Danni all'aspetto esteriore, danni causati da corrosione o usura graduale.

Qualsiasi intervento o riparazione da parte di persone non autorizzate comporta l'annullamento della garanzia del prodotto.

Venditore e importatore: NajTrade s.r.o., Húskova 31, 04023 Košice, IČO: 50590502.